

WIERZYTELNOŚCI
KORPORACYJNE I KONSUMENCKIE
W BADANIACH KONIUNKTURY
- STAN OBECNY I PERSPEKTYWY

Piotr Białowolski
Szkoła Główna Handlowa

Warszawa,
Dnia 21 kwietnia 2010 roku

PIERWSZY KONGRES ZARZĄDZANIA WIERZYTELNOŚCIAMI

I KONGRES ZARZĄDZANIA WIERZYTELNOŚCIAMI

AGENDA

- I. ZNACZENIE OBSŁUGI ZOBOWIĄZAŃ
- II. OBSŁUGA ZOBOWIĄZAŃ W GOSPODARSTWACH DOMOWYCH
- III. OBSŁUGA ZOBOWIĄZAŃ W PRZEDSIĘBIORSTWACH



ZNACZENIE OBSŁUGI ZOBOWIĄZAŃ

W **przedsiębiorstwach** problemy z odzyskaniem należności mogą prowadzić głównie do:

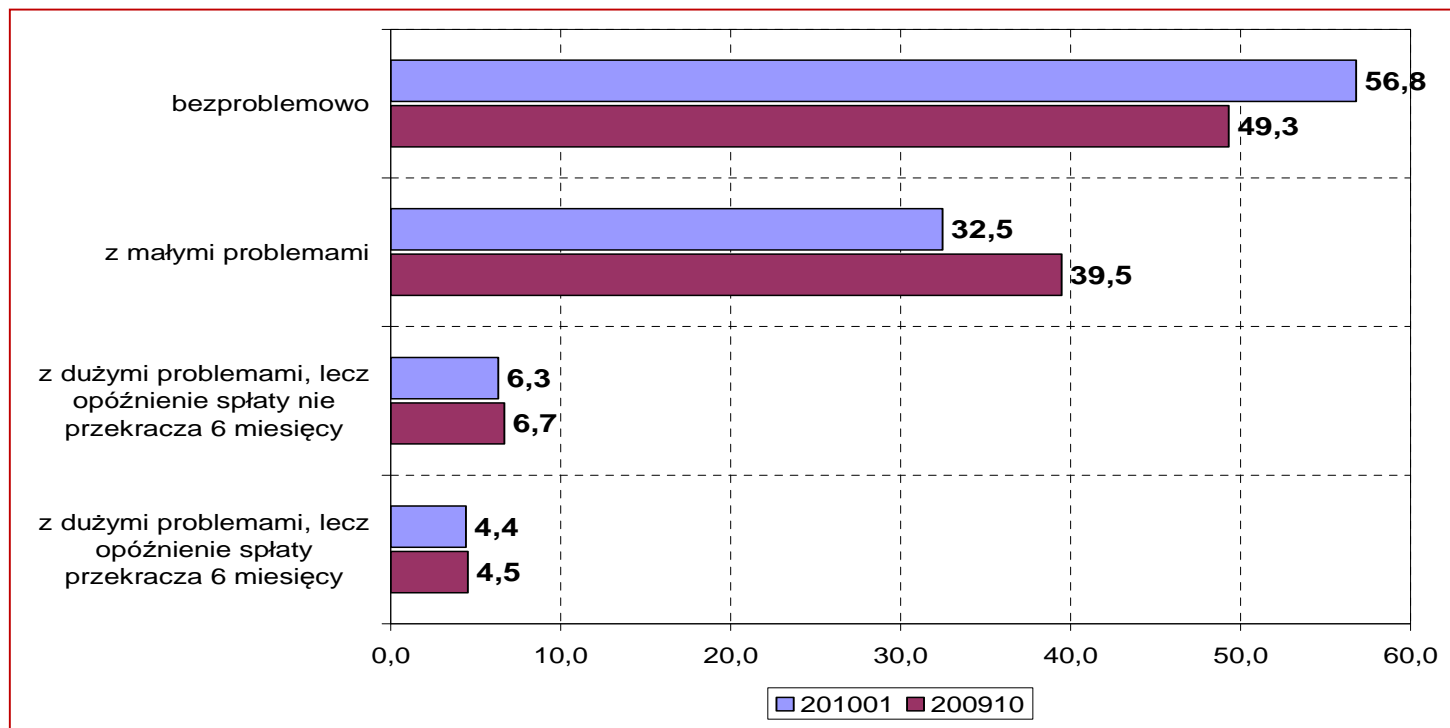
- pogorszenia wyników finansowych
- tworzenia się zatorów płatniczych
- zmniejszenia skali inwestycji
- konieczności redukcji zatrudnienia
- konieczności podnoszenia cen

W przypadku **gospodarstw domowych** problemy z obsługą zobowiązań skutkują zaś przede wszystkim zwiększeniem skali wykluczenia finansowego.

OBSŁUGA ZOBOWIĄZAŃ PRZEZ GOSPODARSTWA DOMOWE

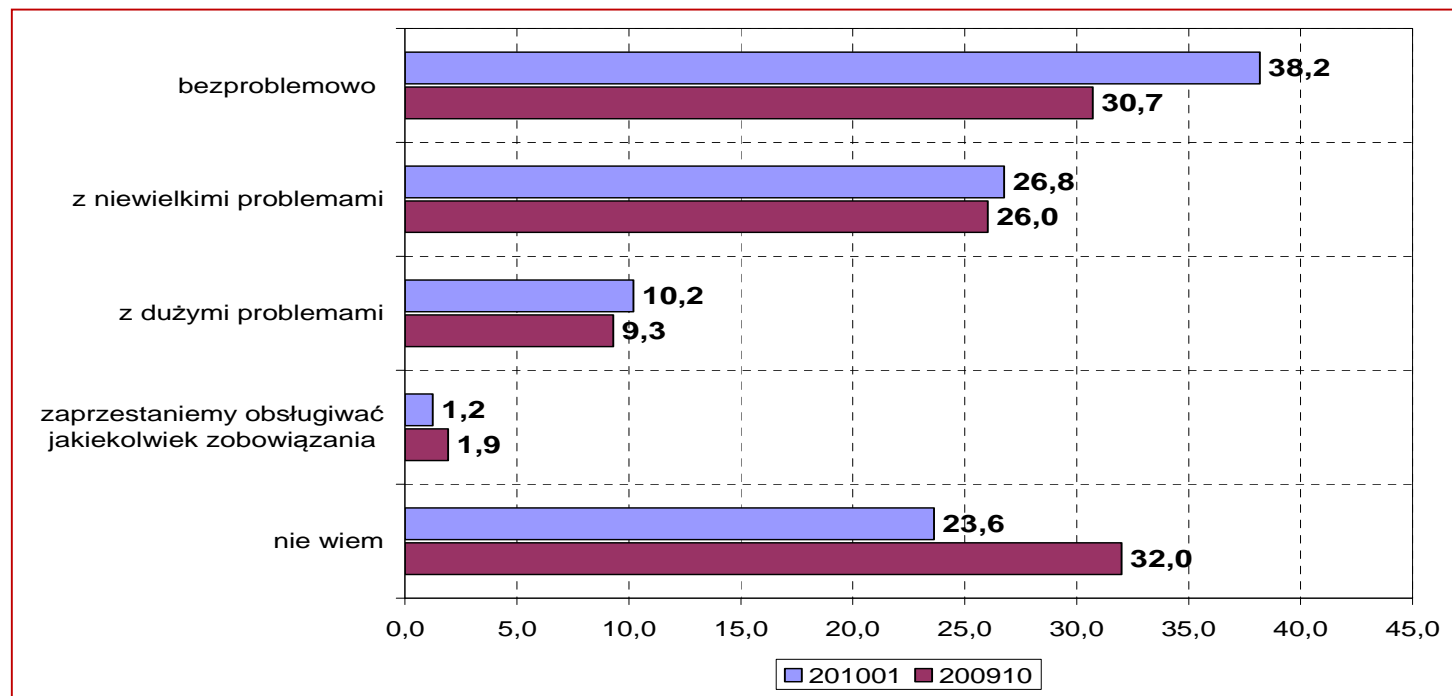


PRZEBIEG OBSŁUGI ZADŁUŻENIA W OKRESIE OSTATNICH 12 MIESIĘCY



Źródło: Sytuacja na rynku consumer finance. Raport KPF-IRG.

PROGNOZA OBSŁUGI ZADŁUŻENIA W OKRESIE KOLEJNYCH 12 MIESIĘCY

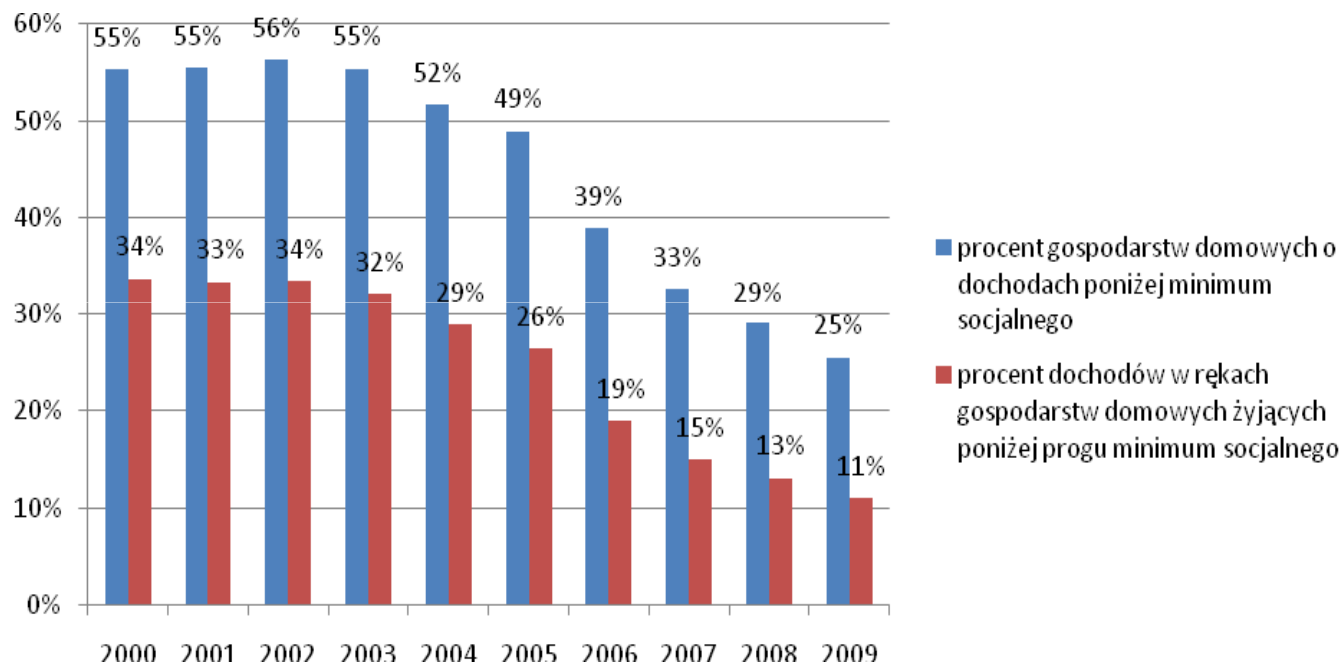


Źródło: Sytuacja na rynku consumer finance. Raport KPF-IRG.

**MALEJĄCA SKALA WYKLUCZENIA FINANSOWEGO
JAKO CZYNNIK ZMNIEJSZENIA PROBLEMÓW
Z NALEŻNOŚCIAMI GOSPODARSTW DOMOWYCH**

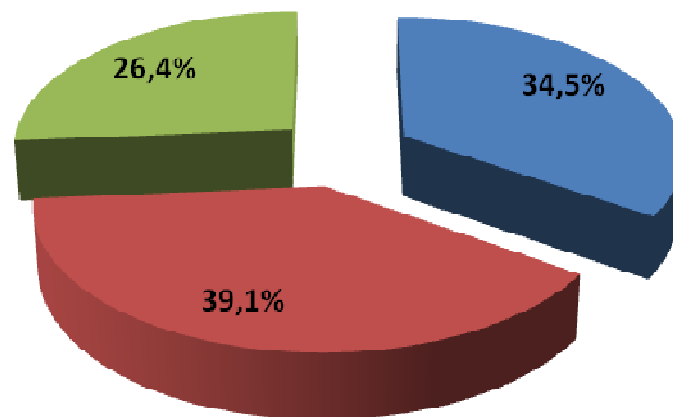


WYKLUCZENIE FINANSOWE NA PODSTAWIE DOCHODU



Źródło: Piotr Białowolski. Wykluczenie finansowe gospodarstw domowych w Polsce. Raport niepublikowany. KPF_2010r.

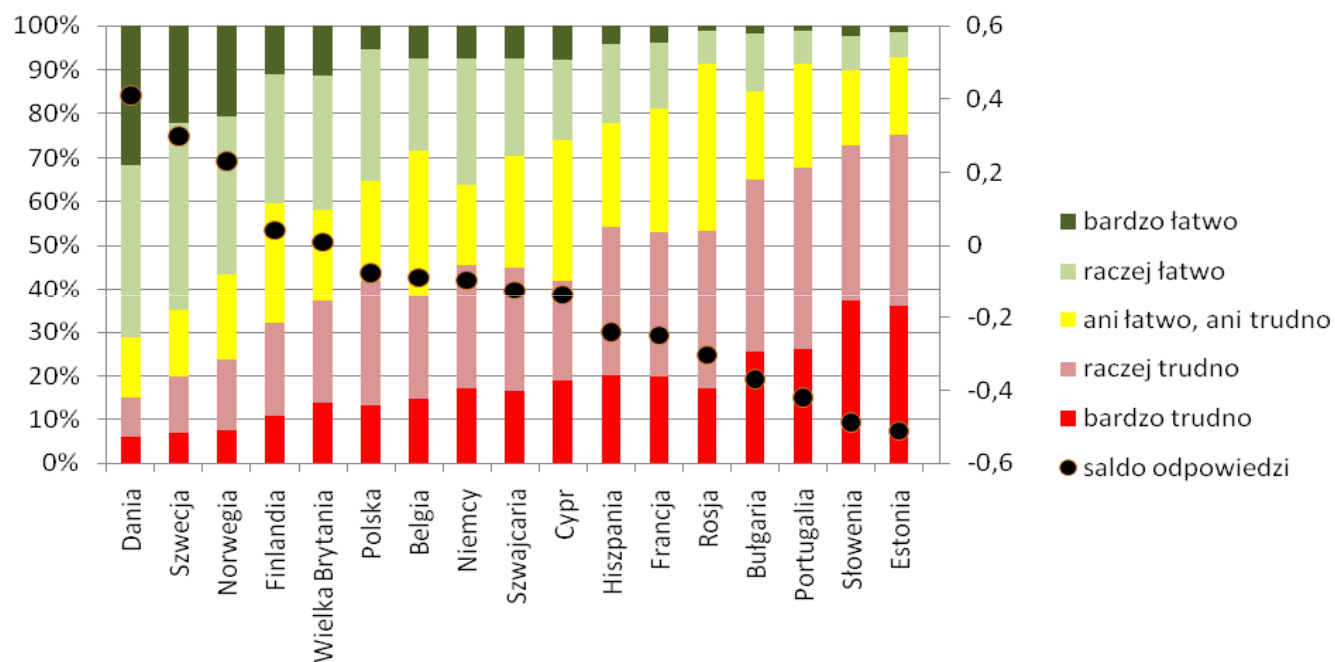
WYKLUCZENIE FINANSOWE NA PODSTAWIE BADAŃ KPF_IRG



- grupa 1 - gospodarstwa domowe o dochodach nieznacznie poniżej przeciętnej niechętnie posiadaniu kredytu, ale obsługujące regularnie swoje zobowiązania
- grupa 2 - gospodarstwa domowe o ponadprzeciętnie wysokich dochodach i perfekcyjnej obsłudze zobowiązań
- grupa 3 - gospodarstwa domowe wykluczone - niski poziom dochodu, kiepska obsługa zobowiązań i wysokie bariery ich zaciągania

Źródło: Piotr Białowolski. Wykluczenie finansowe gospodarstw domowych w Polsce. Raport niepublikowany. KPF_2010r.

WYKLUCZENIE FINANSOWE NA PODSTAWIE PYTANIA O MOŻLIWOŚĆ POŻYCZENIA ŚRODKÓW W POTRZEBIE



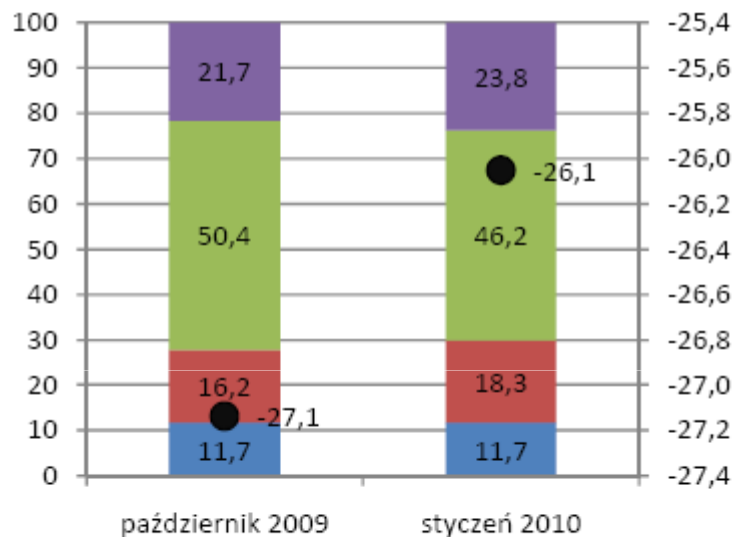
Źródło: Piotr Białowolski. Wykluczenie finansowe gospodarstw domowych w Polsce. Raport niepublikowany. KPF_2010r.

PROBLEMY Z ODZYSKIWANIEM NALEŻNOŚCI W PRZEDSIĘBIORSTWACH



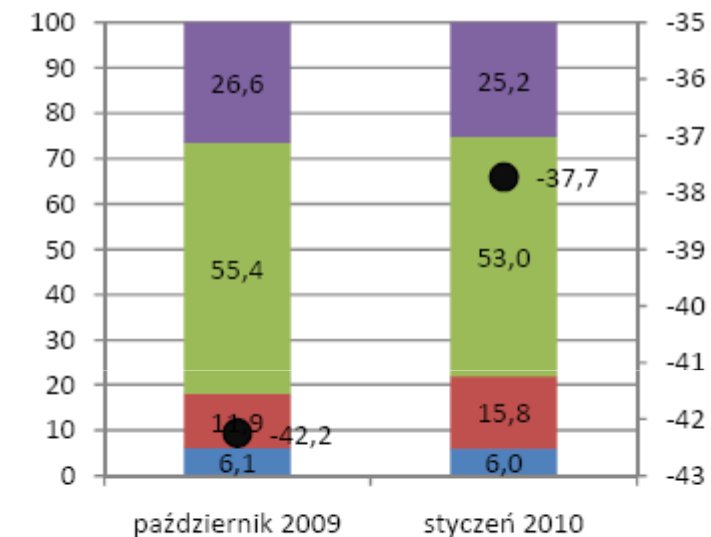
PROBLEM NIETERMINOWYCH NALEŻNOŚCI W PRZEDSIĘBIORSTWACH - SKALA

BIEŻĄCE REGULOWANIE ZOBOWIĄZAŃ PRZEZ POLSKICH PRZEDSIĘBIORCÓW



- Nie, taki problem u mnie nie występuje
- Tak, ale skala tego problemu się zmniejsza
- Tak, ale problem utrzymuje się na stałym poziomie
- Tak, i problem ten narasta
- saldo odpowiedzi

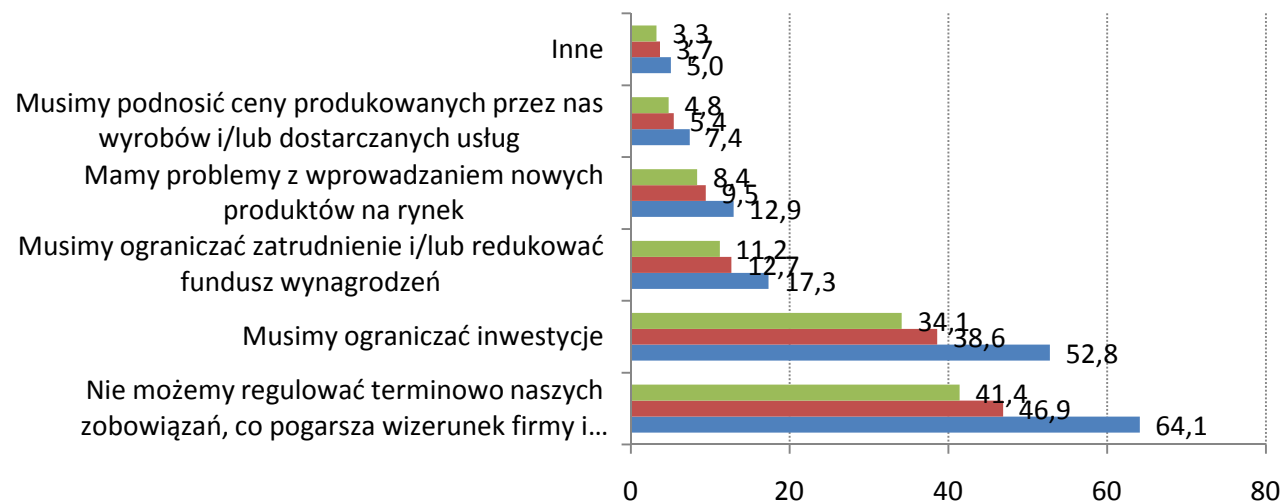
PRZEWIDYWANE REGULOWANIE ZOBOWIĄZAŃ PRZEZ POLSKICH PRZEDSIĘBIORCÓW



- Nie będą występować
- Wystąpią, ale w skali mniejszej niż do tej pory
- Wystąpią w takiej samej skali jak do tej pory
- Wystąpią w większej skali niż do tej pory
- saldo odpowiedzi

Źródło: Portfel należności polskich przedsiębiorstw. Raport KPF i KRD. I kwartał 2010r.

PROBLEM NIETERMINOWYCH NALEŻNOŚCI W PRZEDSIĘBIORSTWACH - SKUTKI



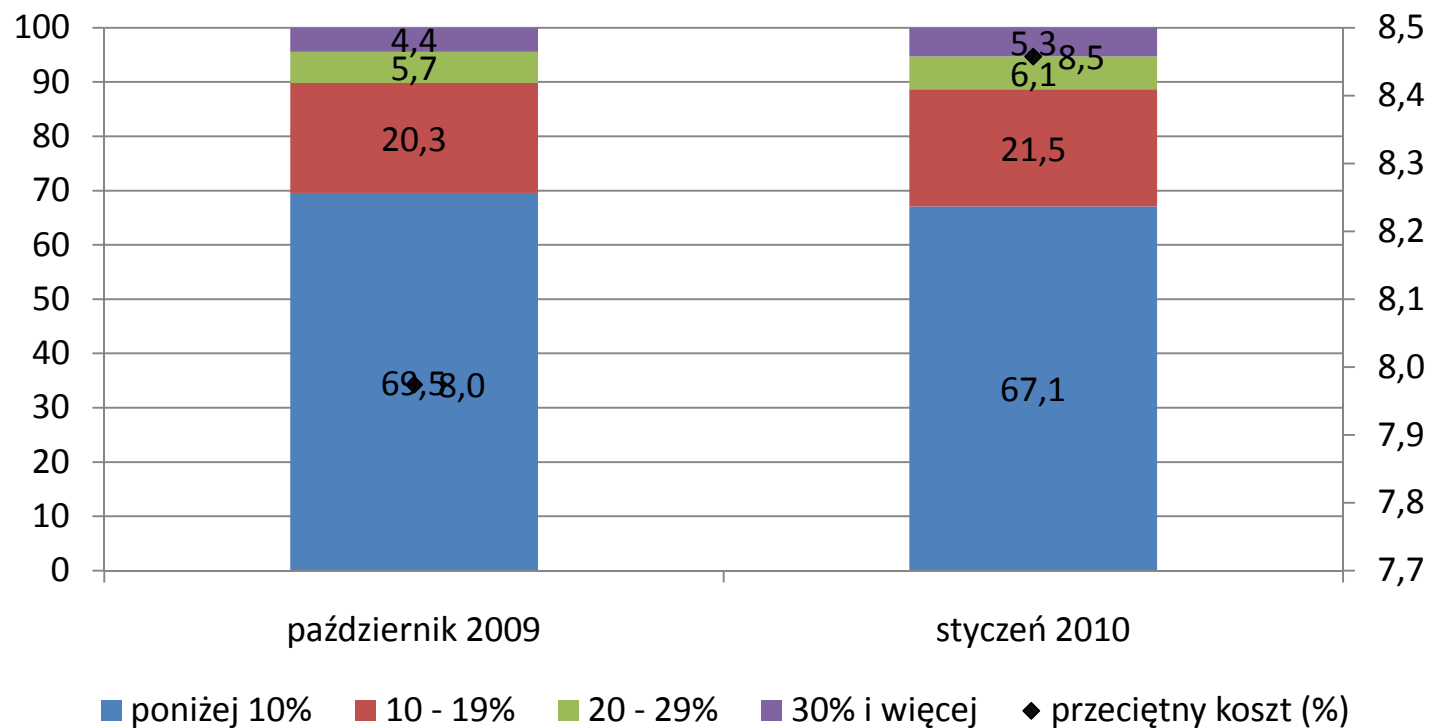
■ % w grupie przedsiębiorstw ogółem

■ % w grupie przedsiębiorstw mających problemy z odzyskiwaniem należności

■ % w grupie przedsiębiorstw mających problemy z odzyskiwaniem należności i deklarujących, że zaległe zobowiązania są dla nich barierą w prowadzeniu działalności

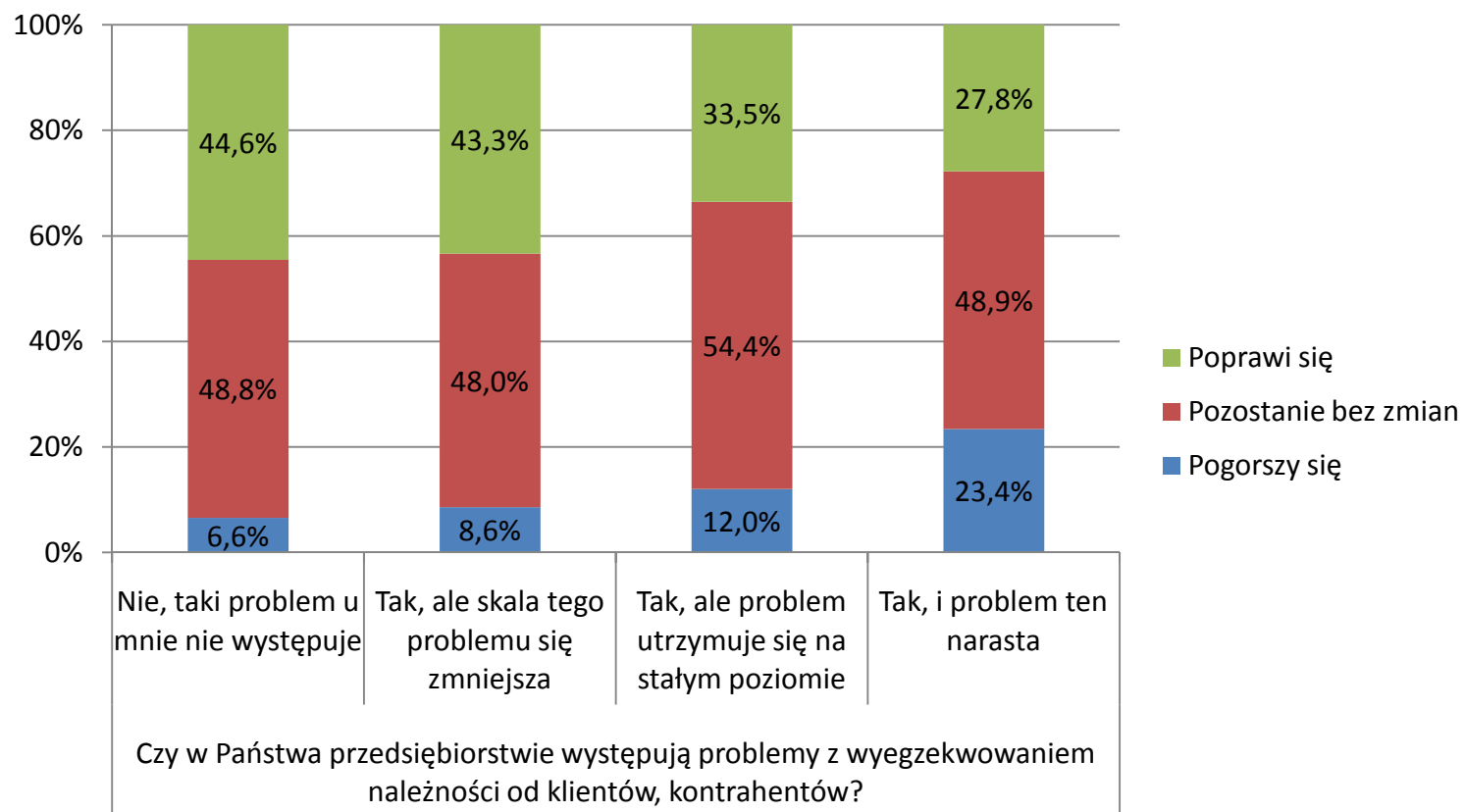
Źródło: Portfel należności polskich przedsiębiorstw. Raport KPF i KR D. I kwartał 2010r.

PROBLEM NIETERMINOWYCH NALEŻNOŚCI W PRZEDSIĘBIORSTWACH - KOSZTY



Źródło: Portfel należności polskich przedsiębiorstw. Raport KPF i KRD. I kwartał 2010r.

WPŁYW PROBLEMÓW Z NIETERMINOWYMI NALEŻNOŚCIAMI NA SYTUACJĘ FINANSOWĄ W PRZEDSIĘBIORSTWACH



Źródło: Portfel należności polskich przedsiębiorstw. Raport KPF i KR D. I kwartał 2010r.

Piotr Białowski
SGH

DZIĘKUJĘ ZA UWAGĘ

